

(наименование документа об утверждении, включая наименования органов государственной власти или органов местного самоуправления, принявших решение об утверждении схемы или подписавших соглашение о перераспределении земельных участков)

от \_\_\_\_\_ № \_\_\_\_\_

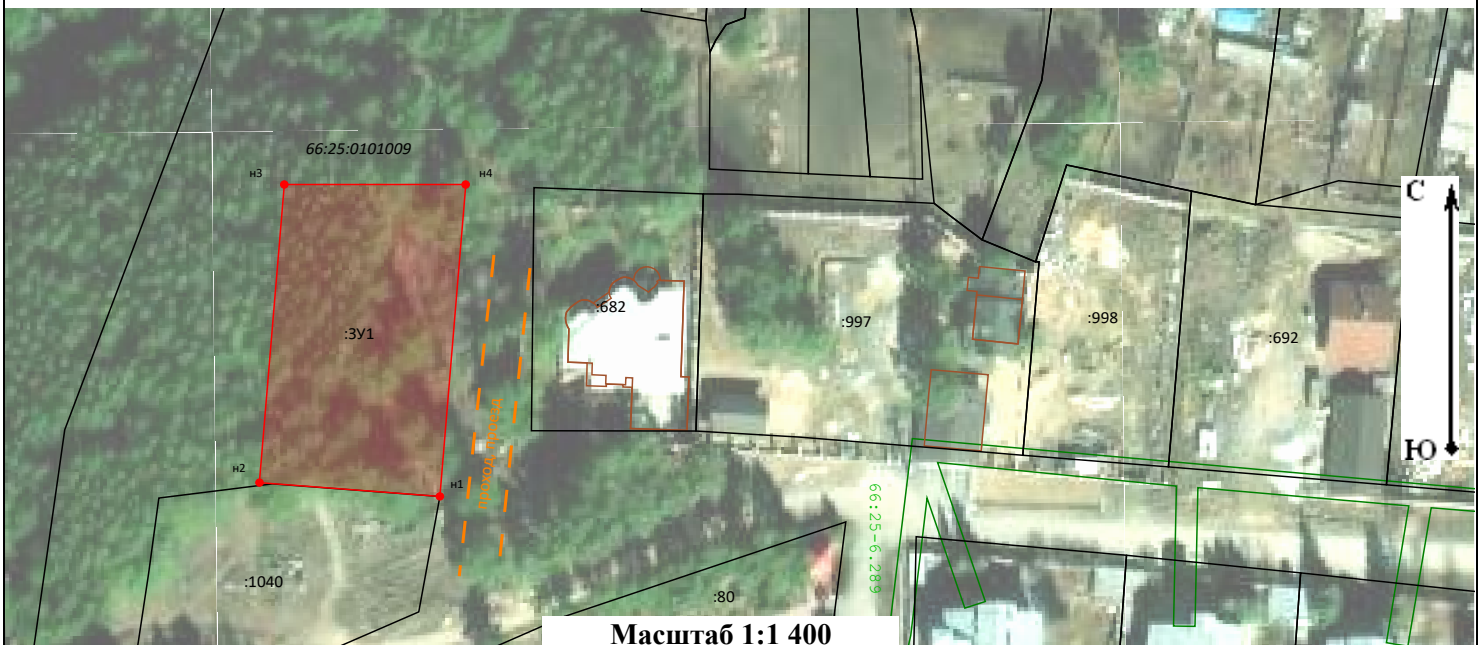
**Схема расположения земельного участка или земельных участков на кадастровом плане территории**

**Система координат: МСК 66 зона 1**

Условный номер земельного участка \_\_\_\_\_  
 (указывается в случае, если предусматривается образование двух и более земельных участков)

Площадь земельного участка 1 931 М<sup>2</sup>  
 (указывается проектная площадь образуемого земельного участка, вычисленная с использованием технологических и программных средств, в том числе размещенных на официальном сайте федерального органа исполнительной власти, уполномоченного Правительством Российской Федерации на осуществление государственного кадастрового учета, государственной регистрации прав, ведение Единого государственного реестра недвижимости и предоставление сведений, содержащихся в Едином государственном реестре недвижимости, в информационно-телекоммуникационной сети "Интернет" (далее - официальный сайт), с округлением до 1 квадратного метра. Указанное значение площади земельного участка может быть уточнено при проведении кадастровых работ не более чем на десять процентов)

| Обозначение характерных точек границ | Координаты   |              | Обозначение характерных точек границ | Координаты   |              |
|--------------------------------------|--|--------------|--------------------------------------|--|--------------|
|                                      | (указываются в случае подготовки схемы расположения земельного участка с использованием технологических и программных средств, в том числе размещенных на официальном сайте. Значения координат, полученные с использованием указанных технологических и программных средств, указываются с округлением до 0,01 метра) |              |                                      | (указываются в случае подготовки схемы расположения земельного участка с использованием технологических и программных средств, в том числе размещенных на официальном сайте. Значения координат, полученные с использованием указанных технологических и программных средств, указываются с округлением до 0,01 метра) |              |
|                                      | X  | Y            |                                      | X  | Y            |
| н1                                   | 377 019,42   | 1 544 606,94 | н4                                   | 377 078,19   | 1 544 611,71 |
| н2                                   | 377 022,02   | 1 544 573,53 | н1                                   | 377 019,42   | 1 544 606,94 |
| н3                                   | 377 078,19   | 1 544 578,12 |                                      |  |              |



**Условные обозначения:**

- Существующая часть границы, имеющиеся в ГКН сведения о которой достаточны для определения ее местоположения
- Вновь образованная часть границы, сведения о которой достаточны для определения ее местоположения
- ЗУ1 - Надписи вновь образованного участка
- 57:10:1140101:29 - Надписи кадастрового номера земельного участка
- Границы кадастрового квартала
- 57:10:1140101 - Обозначение кадастрового квартала
- 57:10-6.3409 - Обозначение границы зоны с особыми условиями использования территории
- Земли общего пользования, проход, проезд
- Граница населенного пункта
- Характерная точка границы земельного участка, сведения о которой отсутствуют в ЕГРН, местоположение которой при кадастровых работах (новая характерная точка)